



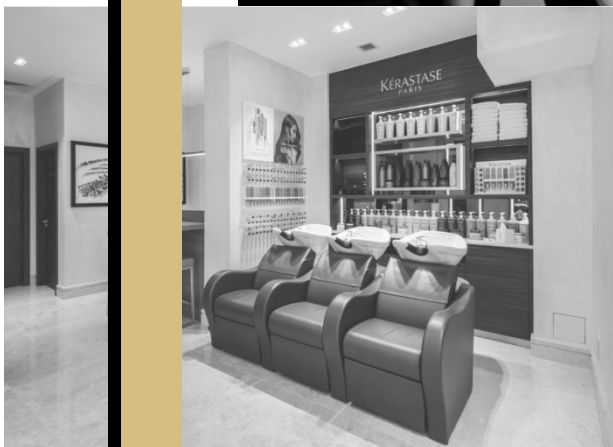
L'ORÉAL
PARTNER SHOP

BENUTZERHANDBUCH



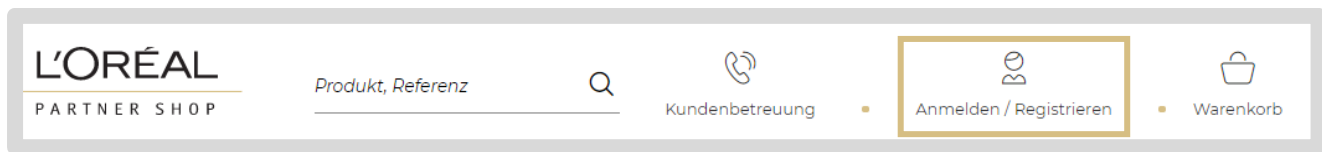
NEUES KONTO ERÖFFNEN

ALS BESTEHENDER L'ORÉAL KUNDE
ALS NEUER L'ORÉAL KUNDE

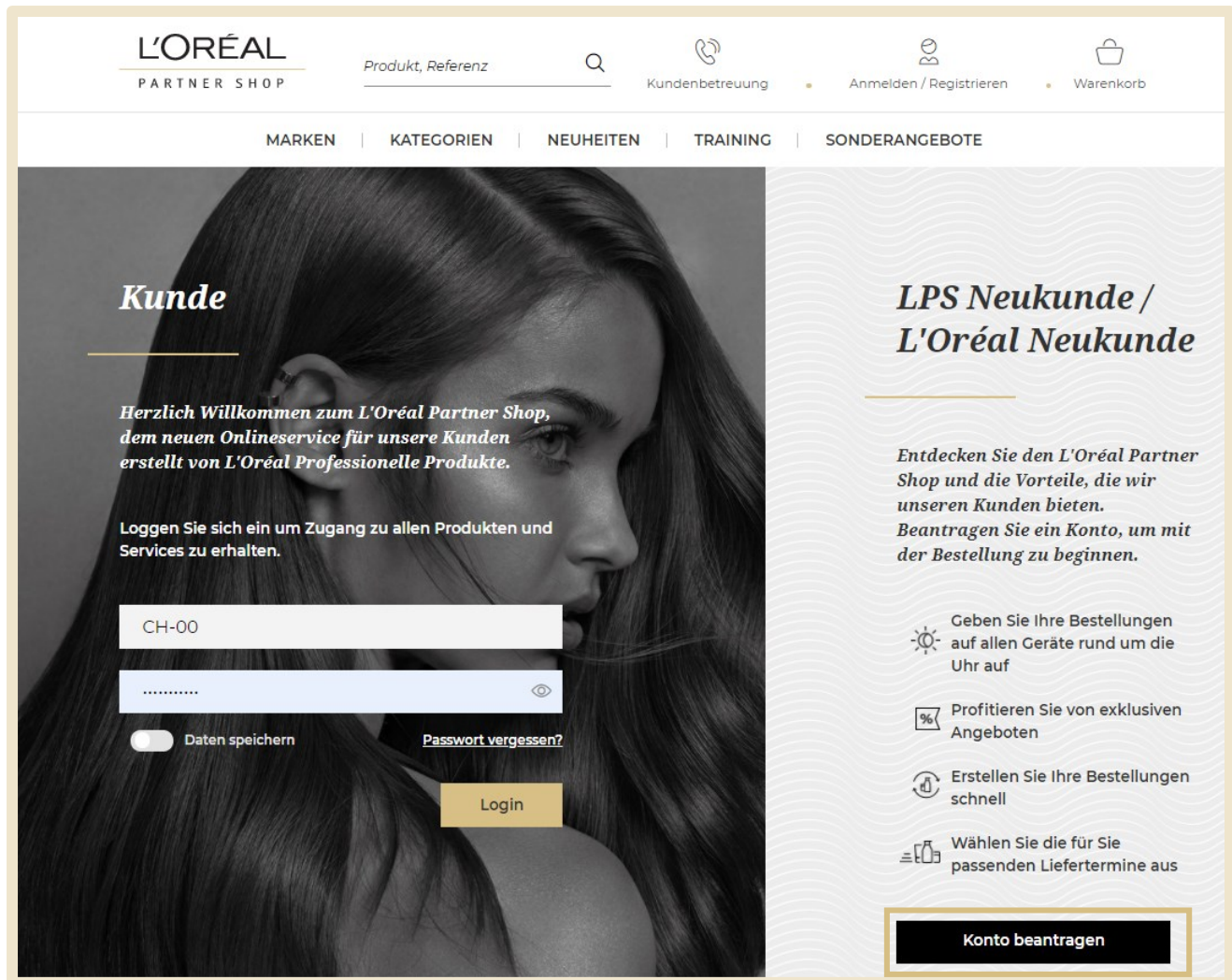


GEHEN SIE AUF DIE LOGIN-SEITE VOM L'ORÉAL PARTNER SHOP

Wenn Sie noch nicht auf der Login-Seite vom L'Oréal Partner Shop sind, klicken Sie im Menü auf «Anmelden/ Registrieren»:



Sie kommen dann auf die folgende Login-Seite:



Falls Sie Ihr L'Oréal Partner Shop (kurz LPS) Konto noch nicht aktiviert haben oder noch kein Kunde von L'Oréal Professional Products sind, klicken Sie rechts unten auf «**Konto beantragen**».

Wenn Sie bereits ein Kunde von L'Oréal Professional Products sind, klicken Sie auf das obere «**Registrieren**» (1) und folgen den Schritten im folgenden Kapitel «Als bestehender L'Oréal Kunde».

Wenn Sie noch kein Kunde von L'Oréal Professional Products sind, klicken Sie auf das untere «**Registrieren**» (2) und folgen Sie den Schritten im nächsten Kapitel «Als neuer L'Oréal Kunde».

Für L'Oréal Partner Shop registrieren

SIE SIND BEREITS KUNDE

Sie sind ein bestehender Geschäftspartner, wenn Sie:

- eine 8- oder 10-stellige L'Oréal-Kontonummer haben.
- unsere Produkte innerhalb der letzten 12 Monate über Ihren L'Oréal Business Partner, telefonisch oder per E-Mail bestellt haben.

Registrieren

1

SIE SIND NOCH KEIN KUNDE

Registrieren

2

ALS BESTEHENDER L'ORÉAL KUNDE

SCHRITT 1

AUF «REGISTRIEREN» KLICKEN

Wenn Sie bereits ein Kunde von L'Oréal Professional Products sind, klicken Sie auf das obere «Registrieren» (1). Sie werden dann zu einem Registrierungsformular weitergeleitet.

SCHRITT 2

REGISTRIERUNGSFORMULAR AUSFÜLLEN

Geben Sie dann Ihre L'Oréal Kundennummer, Ihre E-Mail, Ihren Vor- und Nachnamen und den Namen Ihres Salons ein.

* Pflichtfelder

Kundennummer *

Geben Sie Ihre Kundennummer ein

Ihre L'Oréal Kundennummer finden Sie in Ihrer Rechnung rechts oben.

E-Mail *

Vorname *

Name *

Salonname *

Um das Formular abzuschicken, müssen Sie noch die Allgemeinen Geschäftsbedingungen lesen und akzeptieren und haben die Möglichkeit sich für unsere Newsletters anzumelden.

ALLGEMEINE GESCHÄFTSBEDINGUNGEN

Sie müssen mindestens 18 Jahre sein, um diese Plattform nutzen zu können. L'Oréal SA wird Ihre persönlichen Daten zur Verwaltung Ihres Kontos, zur Erstellung dieses Kontos und [und falls Sie sich dafür entschieden haben, für Ihre personalisierte Kommunikation] benötigen.

Weitere Informationen darüber, wie wir Ihre persönlichen Daten verwenden, finden Sie in unserer [Datenschutzinformationen](#).

Die Nutzung dieser Plattform wird durch unsere [AGB](#) geregelt.

Ich habe die Allgemeinen Geschäftsbedingungen von L'Oréal Partner Shop gelesen und akzeptiere sie.

Sie können sich hiermit einschreiben, um personalisierte Mitteilungen über Angebote und Neuigkeiten aus dem L'Oréal Partner Shop zu erhalten, basierend auf Informationen, die Sie vielleicht mit uns geteilt haben. Sie können jederzeit den Newsletter über den Link in jeder von uns versendeten Mitteilung abbestellen.


Datenschutzerklärung - Nutzungsbedingungen

Registrieren

SCHRITT 3

REGISTRIERUNGSFORMULAR ABSCHICKEN

Klicken Sie auf «**Registrieren**» um das Formular abzuschicken. Sie werden dann auf die «Danke»-Seite weitergeleitet, was bedeutet, dass Ihre Kontoanfrage erfolgreich an den Kundendienst gesendet wurde. Sie erhalten eine Bestätigungsemail und werden so bald wie möglich kontaktiert.

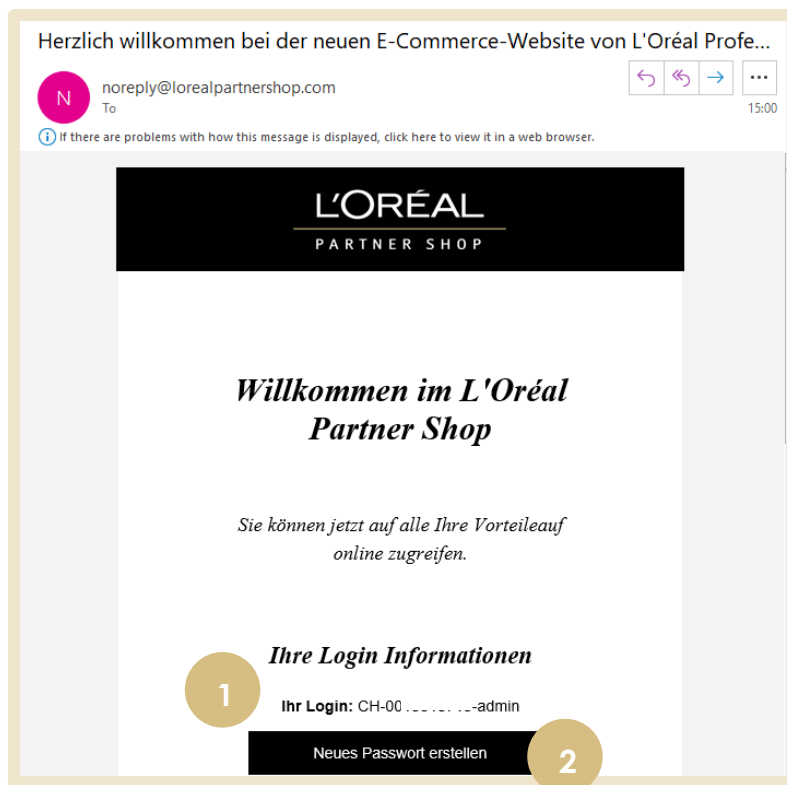
Sie werden dann eine Willkommensemail erhalten, in welcher sie gebeten werden, ein Passwort zu wählen. Damit aktivieren Sie Ihr L'Oréal Partner Shop Konto.

SCHRITT 4

KONTO AKTIVIEREN ÜBER WILLKOMMENSEMAIL

Sie werden eine E-Mail mit ihrem Login von **noreply@lorealpartnershop.com** erhalten. Darin sehen Sie Ihr Login **(1)**, welches Sie benötigen, um sich im L'Oréal Partner Shop einloggen zu können. Über den Link «Neues Passwort erstellen» **(2)** können Sie Ihr Passwort für den L'Oréal Partner Shop wählen.

Danach können Sie sich auf **lorealpartnershop.com/ch/de/** anmelden. Sie haben auch die Möglichkeit über **lorealpartnershop.com** die Schweiz anzuwählen und so zum L'Oréal Partner Shop der Schweiz gelangen.



ALS NEUER L'ORÉAL KUNDE

SCHRITT 1

AUF «REGISTRIEREN» KLICKEN

Wenn Sie noch kein Kunde von L'Oréal Professional Products sind, klicken Sie auf das untere **«Registrieren»** (2), unterhalb des Titels **«Sie sind noch kein Kunde»**. Sie werden dann zu einem Registrierungsformular weitergeleitet.

SCHRITT 2

KUNDENTYP AUSWÄHLEN

Wählen Sie zunächst Ihren Kundentyp aus. Sind Sie ein Saloninhaber, ein mobiler Friseur, ein Stuhlmiete oder ein Student?

Je nach Kundentyp, dem Sie entsprechen, werden Sie zu einem leicht angepassten Formular weitergeleitet.

JETZT FÜR LPS REGISTRIEREN

Geben Sie im folgenden Ihre Daten ein. Wir werden Ihnen eine E-Mail schicken, damit Sie Ihr Passwort einrichten können, sobald Ihr Konto von unserem Team erstellt wurde.

Ich bin

Bitte wählen Sie Ihren Kundentyp aus

Bitte wählen Sie Ihren Kundentyp aus

Saloninhaber

Mobiler Friseur

Rent-a-Chair / Stuhlmiete

Student

SCHRITT 3

REGISTRIERUNGSFORMULAR AUSFÜLLEN

Sie werden gebeten einige Informationen zu Ihrem Unternehmen **(1)** und zu Ihnen **(2)** anzugeben. Sie werden nach dem Namen des gesetzlichen Vertreters des Unternehmens, nach dem Namen des eingetragenen Unternehmens und nach dem Salonname gefragt. Zusätzlich müssen sie die Rechtsform, die Umsatzsteuernummer und die HR-Nr. des Unternehmens angeben.

Da wir mehrere Marken führen, müssen Sie uns noch angeben für welche Marken Sie sich interessieren.

INFORMATIONEN ZUM UNTERNEHMEN 1

Name des gesetzlichen Vertreters des Unternehmens *

Eingetragenes Unternehmen oder juristischer Name. Dieser muss dem Gewerbeschein entsprechen. *

Salonname / Name des Salons *

Rechtsform *

Umsatzsteuernummer *

HR-Nr. des Unternehmens *

Gewünschte Marken *

- L'Oreal Professionnel
- Redken
- Kerastase
- Shu Uemura Pro

PERSÖNLICHE INFORMATIONEN 2

Vorname *

Name *

Geburtsdatum *

tt.mm.jjjj

E-Mail *

Sie haben die Möglichkeit neben Ihrer Privatadresse **(1)** und Ihrer Salonadresse **(2)** (beides muss ausgefüllt werden) noch eine abweichende Lieferadresse, Rechnungs- und Zahlungsadresse **(3)** anzugeben.

1

PRIVATADRESSE

Kontaktperson *

Adresse *

Postleitzahl *

Stadt *

Telefonnummer *

2

SALONADRESSE

Kontaktperson *

Adresse *

Postleitzahl *

Stadt *

Kontakt E-Mail Adresse *

Rechnungs-E-Mail - Wir verwenden die oben genannte E-Mail, wenn Sie dieses Feld leer lassen.

Liefer E-Mail Adresse

Telefonnummer

3

LIEFERADRESSE

Meine Lieferadresse weicht von meiner Salonadresse ab

RECHNUNGSADRESSE

Meine Rechnungsadresse weicht von meiner Salonadresse ab

ZAHLUNGSADRESSE

Meine Regulierungsadresse weicht von meiner Salonadresse ab

4

ALLGEMEINE GESCHÄFTSBEDINGUNGEN

Sie müssen mindestens 18 Jahre sein, um diese Plattform nutzen zu können. L'Oréal SA wird Ihre persönlichen Daten zur Verwaltung Ihres Kontos, zur Erstellung dieses Kontos und [und falls Sie sich dafür entschieden haben, für Ihre personalisierte Kommunikation] benötigen.

Weitere Informationen darüber, wie wir Ihre persönlichen Daten verwenden, finden Sie in unserer [Datenschutzinformationen](#).

Die Nutzung dieser Plattform wird durch unsere [AGB](#) geregelt.

- Ich habe die Allgemeinen Geschäftsbedingungen von L'Oréal Partner Shop gelesen und akzeptiere sie.
- Ich bestätige, dass ich ein professioneller Friseur bin und dass ich die Gebrauchsanweisungen der Produkte respektieren werde.
- Sie können sich hiermit einschreiben, um personalisierte Mitteilungen über Angebote und Neuigkeiten aus dem L'Oréal Partner Shop zu erhalten, basierend auf Informationen, die Sie vielleicht mit uns geteilt haben. Sie können jederzeit den Newsletter über den Link in jeder von uns versendeten Mitteilung abbestellen.

Datenschutzerklärung - Nutzungsbedingungen

Registrieren

Am Schluss müssen Sie noch bestätigen, dass Sie die Allgemeinen Geschäftsbedingungen gelesen haben und akzeptieren (4). Sie müssen ebenfalls bestätigen, dass Sie ein professioneller Friseur sind, da unser Onlineshop nur professionellen Kunden zur Verfügung steht.

Schlussendlich können Sie noch angeben, ob Sie Newsletter und andere Informationen von uns erhalten möchten.

SCHRITT 4

REGISTRIERUNGSFORMULAR ABSCHICKEN

Klicken Sie auf «**Registrieren**» um das Formular abzuschicken. Sie werden dann auf die «Danke»-Seite weitergeleitet, was bedeutet, dass Ihre Kontoanfrage erfolgreich an den Kundendienst gesendet wurde. Sie erhalten eine Bestätigungsemail und werden so bald wie möglich kontaktiert.